



中華大學**電動車快充站** 設置服務合作建議

2022/07/05



聚恆科技股份有限公司

Hengs Technology Co., Ltd.



關於聚恆科技

位址	台南永康科技園區內
成立年月	1998.04
資本額	NTD 5億元
廠辦佔地	18,900 m ²
員工人數	> 150人
IPO	2019 (4582)

服務項目

- 創能、節能設備研發、生產及經銷
- 中、大型太陽能電廠開發經營
- 太陽能電廠工程總承包 (EPC)
- 完整儲能解決方案
- 能源服務案採購施工維護 (PCM)
- 能源服務案營運與維護(O&M)
- 電動車智慧快充站設置服務

聚恆通過銀行團第三度聯合授信25億簽約典禮



合作建議

1. 土地租賃

由中華大學出租土地予聚恆科技，作為開發及辦理建置車用充電系統。

2. 租賃範圍

校門口來賓停車區，**停車格x8+**目前第一個無法使用之**停車格x1**。
承租需求面積：來賓停車植草區+花台，**面積約140m²(43坪)**。

3. 租賃期

聚恆取得台電供電契約(由校方出具授權書)之日起**7年以上**。

4. 進場規劃

前置作業(場勘、配置、各項工程規劃)完成後，預計於明(112)年Q1進場施作(含台電掛錶約4~5個月)。

5. 租金與付款方式 (含稅)

(1) 年繳制方案(不支付押金)

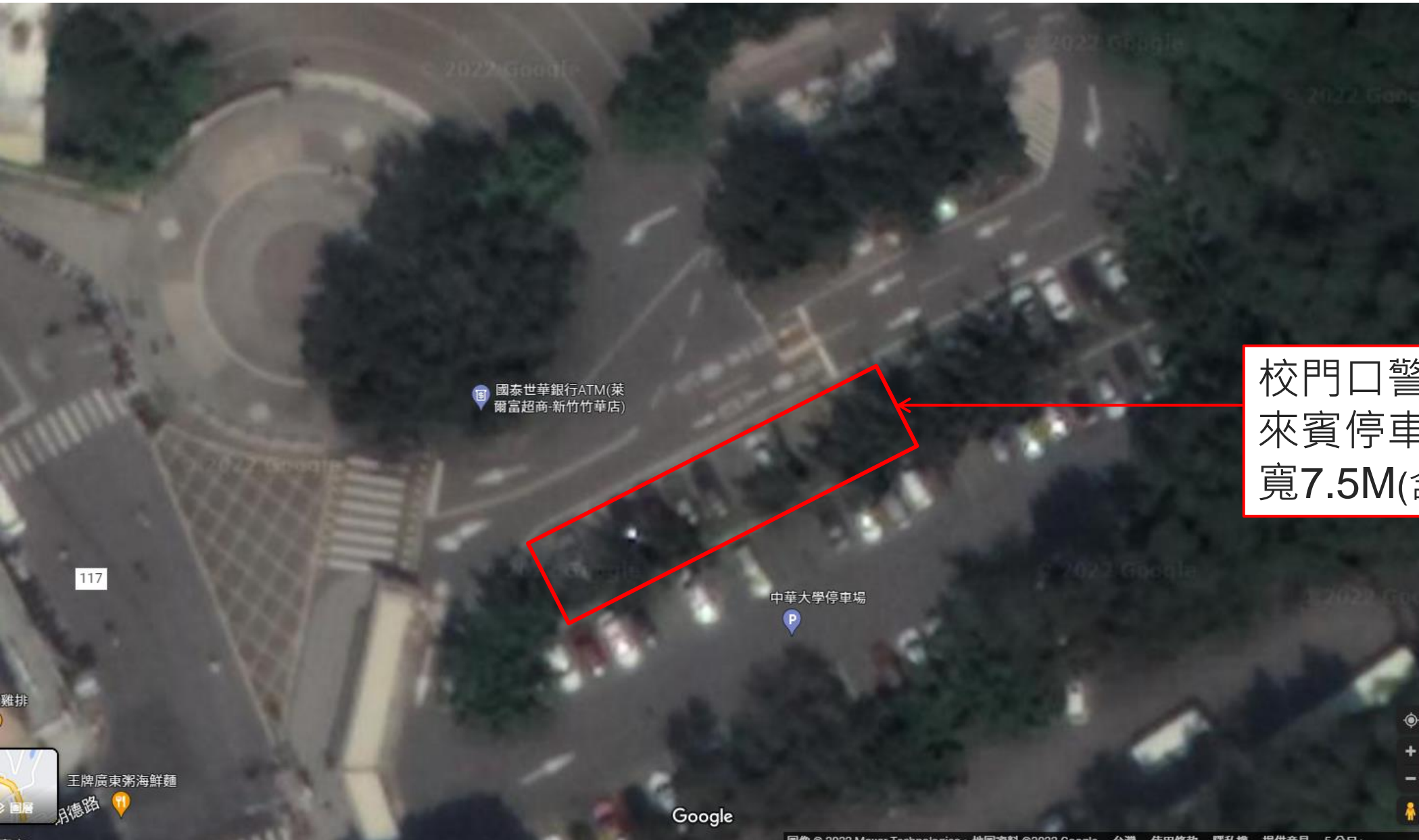
固定**月租金新台幣16,800元**，**年租金201,600元**，租金支付週期為年付。

(2) 獲利分潤制方案(支付押金)

- ① 保證租金：每月新台幣**9,000元**作為當月保證租金。
- ② 分潤金：倘本系統每月滿功率累積輸出達90小時以上，再加計產生盈餘之25%作為分潤獎勵，甲方每月分潤金計算式(單位:座)如下:

*分潤金=(每月滿功率累積輸出超額90小時以上之盈餘-每月滿功率累積輸出90小時之盈餘)x25%。EX.該站一座充電樁滿功率累積輸出120小時/月。分潤金=(120小時盈餘月-90小時盈餘)x25%。

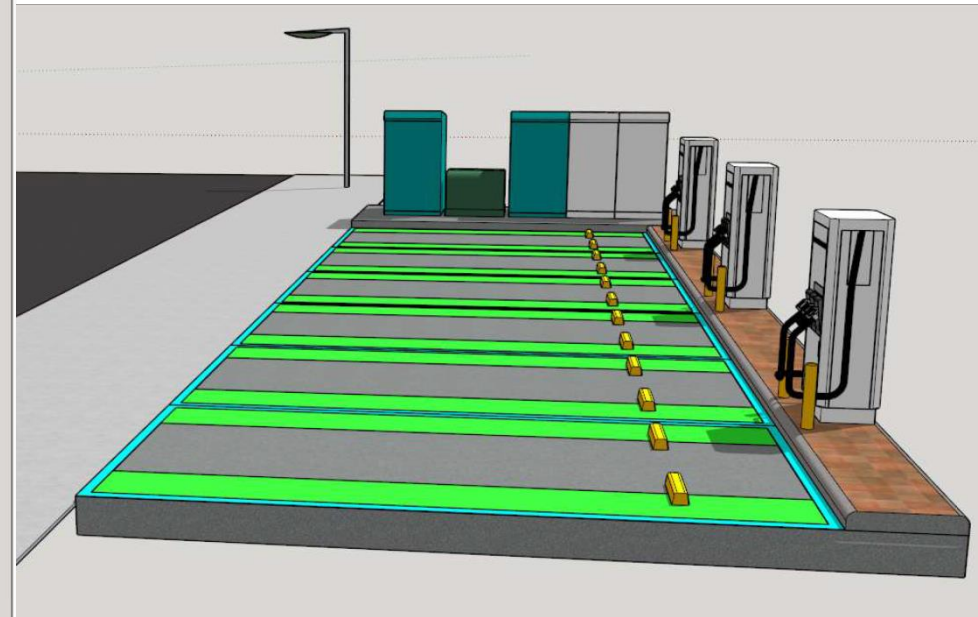
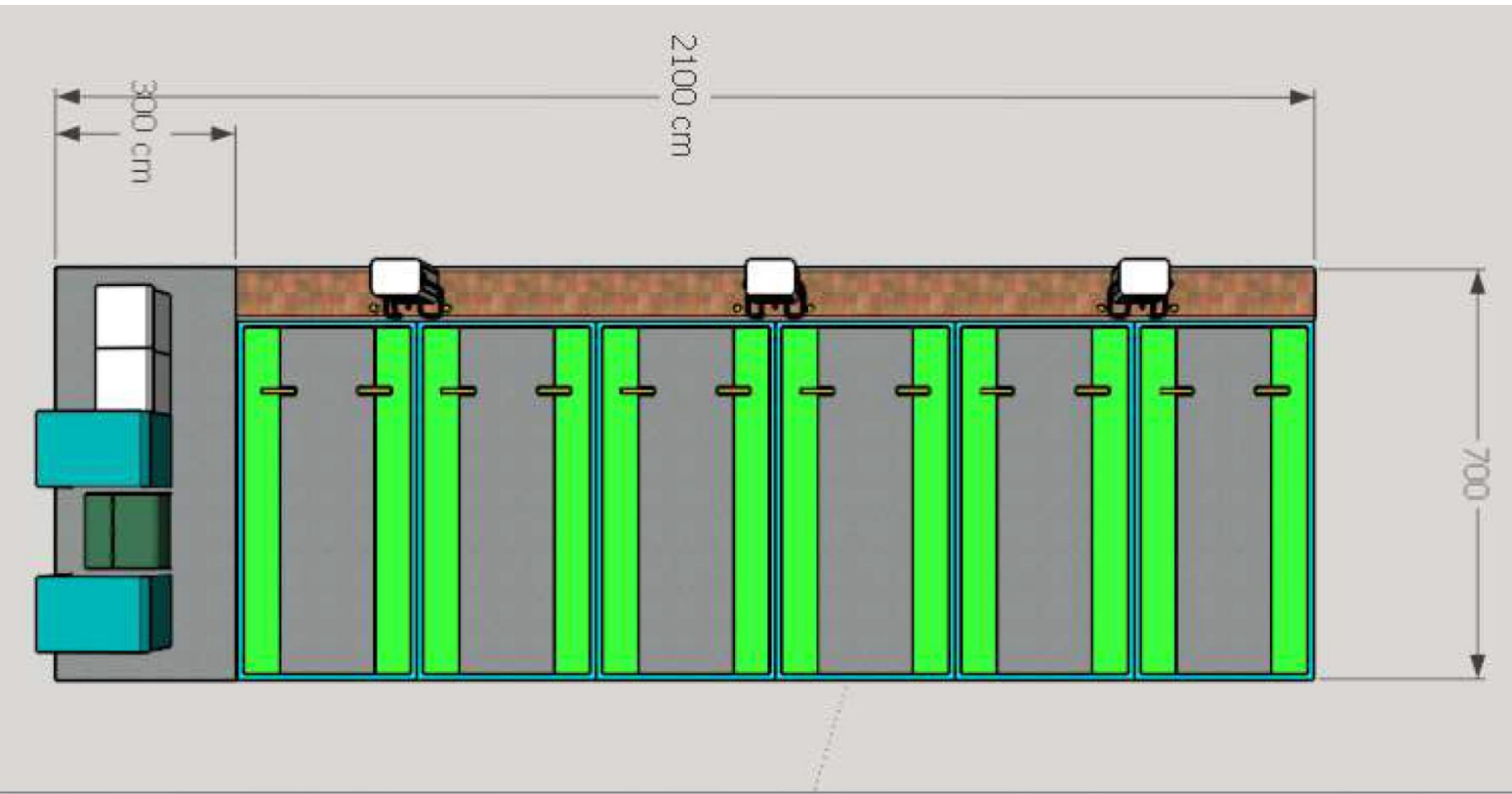
租賃範圍



校門口警衛室對面的
來賓停車區，長21M、
寬7.5M(含花台)

配置構想

1. 計畫**建置3座充電樁6個停車位**。
2. 需要半個停車位設置機電控制箱。



配置構想



自花台邊以3M寬重新劃設6個充電車位，總長度21M

配置構想



規劃將花台的灌木移除，重修鋪面後**設置3座充電樁**。

THANKS



聚恆科技股份有限公司

Hengs Technology Co., Ltd.

